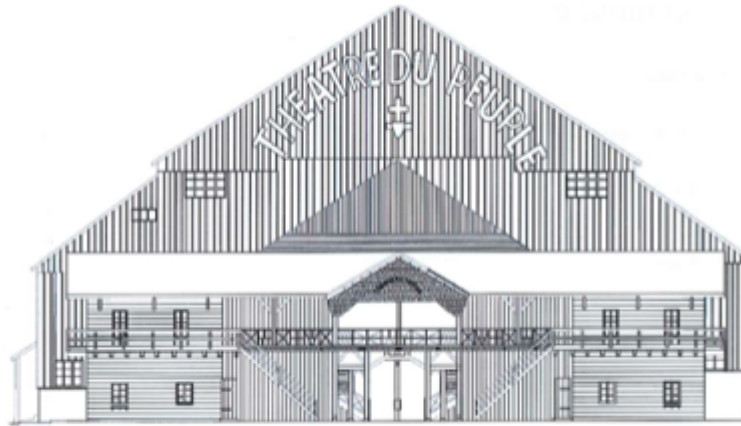


# FICHE TECHNIQUE



Théâtre du Peuple  
40 rue du Théâtre  
88540 BUSSANG  
+33 3 29 61 62 47  
[www.theatredupeuple.com](http://www.theatredupeuple.com)

# SOMMAIRE

Contacts ..... p 3

## **Théâtre du Peuple Maurice Pottecher**

Dimensions de la salle..... p 4

Matériel Machinerie ..... p 7

Matériel Lumière..... p 8

Matériel Son ..... p 9

Plans ..... p 11

Photos ..... p 13

## CONTACTS

Régisseur général :

Alban Thiébaud 03 29 61 97 56 [alban.thiebaut@theatredupeuple.com](mailto:alban.thiebaut@theatredupeuple.com)

Chef comptable :

Florian Bresch-Tirode [compta@theatredupeuple.com](mailto:compta@theatredupeuple.com)

Administration :

[administration@theatredupeuple.com](mailto:administration@theatredupeuple.com)

Chargée de communication :

Julie Dubier [com@theatredupeuple.com](mailto:com@theatredupeuple.com)

Relations avec les publics et des actions pédagogiques :

Héloïse Erhard [rp@theatredupeuple.com](mailto:rp@theatredupeuple.com)

Chargé de la logistique :

Alexandre Fohanno [logistique@theatredupeuple.com](mailto:logistique@theatredupeuple.com)

## DIMENSIONS DU THEATRE

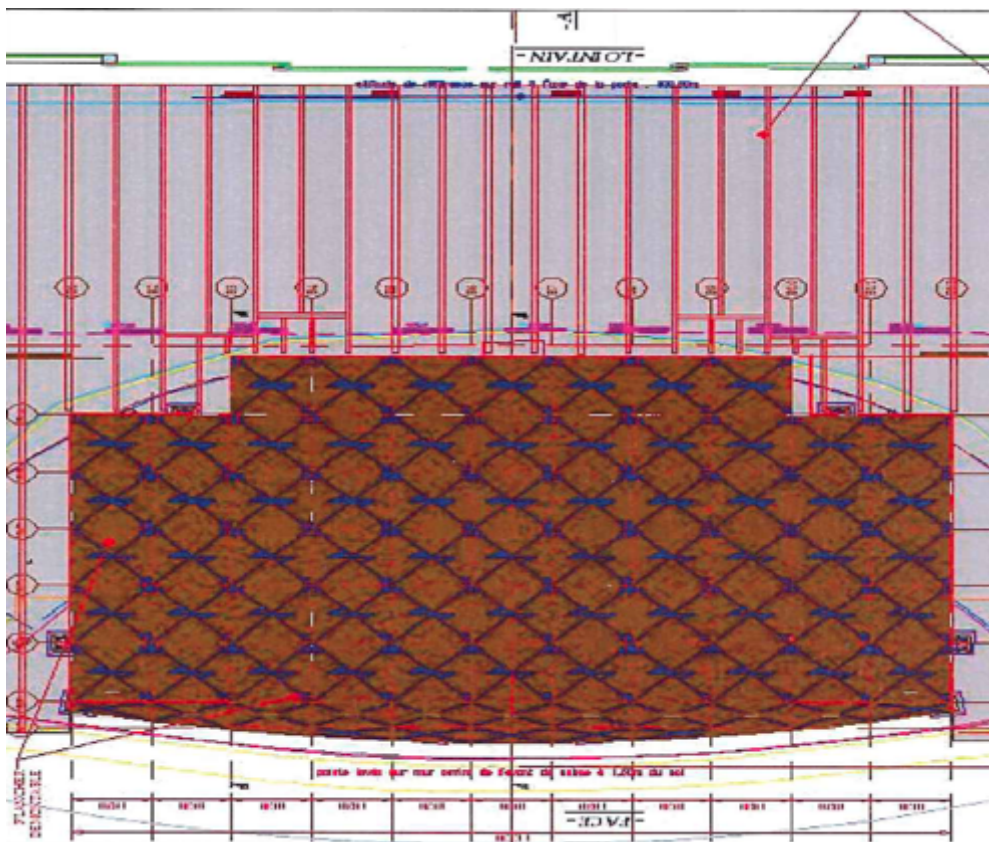
### SCÈNE :

Ouverture du cadre : 12,90m  
Largeur entre les poteaux : 14,20m  
De mur à mur : 24m  
Entre mur Jardin et poteau : 4,95m  
Entre mur cour et poteaux : 3,85m

Profondeur du nez de scène au lointain : 13,90m  
Soit du proscénium au cadre : 3,70m  
Du cadre aux portes du lointain : 10,20m  
(Profondeur proscénium à jardin et cour) : 2,60m

Portes du fond de Scène en bois (ouverture manuelle):  
Ouverture totale : 8,80m  
Largeur d'une porte : 2,50m  
Hauteur : 6,30m

Hauteur de la scène au proscénium : 1,10m  
Pente de 7% (soit 4°)  
Charge admissible du plancher : 500kg /m<sup>2</sup>  
La scène est détrappable sur une partie (trappes de 1,10 x 1,10m) `  
Hauteur des dessous maxi : environ 2,80



Hauteur sous grill au cadre : 14,20m

Hauteur sous grill au lointain : 13,60m

Hauteur sous cadre : 4,80m au milieu, 3,90 à jardin et cour.

23 perches conte-balancées (commandes à Cour) de 150daN répartis, diamètre 49mm largeur 12m

*Le grill est conçu pour recevoir une surcharge de 200kg au mètre linéaire sur les chemins de moufles pour l'équipement, et une surcharge ponctuelle de 150 kg/m<sup>2</sup> en plus des efforts de l'équipement.*

	Distance passerelle	Distance souffleur	Point bas/Haut
<b>Passerelle</b>	<b>0</b>	<b>442</b>	<b>675</b>
<b>1</b>	<b>48</b>	<b>490</b>	136/1296
<b>2</b>	<b>75</b>	<b>517</b>	134/1296
<b>3</b>	<b>95</b>	<b>537</b>	135/1297
<b>4</b>	<b>115</b>	<b>557</b>	134/1293
<b>5</b>	<b>135</b>	<b>577</b>	<b>134/1293</b>
<b>6</b>	<b>155</b>	<b>597</b>	136/1296
<b>7</b>	<b>175</b>	<b>617</b>	134/1299
<b>8</b>	<b>202</b>	<b>644</b>	137/1299
<b>9</b>	<b>222</b>	<b>664</b>	<b>135/1296</b>
<b>10</b>	<b>262</b>	<b>704</b>	135/1299
<b>Fixe</b>			<b>765</b>
<b>11</b>	<b>376</b>	<b>818</b>	138/1298
<b>12</b>	<b>396</b>	<b>838</b>	138/1302
<b>13</b>	<b>416</b>	<b>858</b>	<b>151/1297</b>
<b>14</b>	<b>451</b>	<b>893</b>	137/1301
<b>15</b>	<b>471</b>	<b>913</b>	<b>138/1302</b>
<b>16</b>	<b>491</b>	<b>933</b>	137/1301
<b>17</b>	<b>601</b>	<b>1043</b>	<b>137/1299</b>
<b>18</b>	<b>621</b>	<b>1063</b>	135/1298
<b>19</b>	<b>641</b>	<b>1083</b>	138/1300
<b>20</b>	<b>661</b>	<b>1103</b>	<b>135/1301</b>
<b>21</b>	<b>699</b>	<b>1141</b>	136/1302
<b>22</b>	<b>719</b>	<b>1161</b>	<b>128/1300</b>
<b>23</b>	<b>739</b>	<b>1181</b>	131/1301

**1 passerelle de face, derrière le cadre.**

Largeur 0,60m ; Hauteur sous passerelle= 5,75m

Hauteur de la lisse d'accroche au lointain de la passerelle : 6,75m

**1 passerelle « pont de singe ».**

Largeur 0,60m ; Hauteur sous passerelle= 7,65m

**3 perches à l'Allemande à Cour (longueur 7,65m):**

Perche 1 hauteur à la face= 3,10m, au lointain 2,55m

Perche 2 = 5,15m ; 4,60m

Perche 3= 7,09m ; 6,55m

**2 perches à l'allemande à Jardin :**

Perche 1 (lisse passerelle) : hauteur à la face= 4,70m, au lointain= 4,45

Perche 2 = 7,20m ; 6,60m

**4 perches fixes en salle :**

1 ère perche hauteur : 8,40 m du sol (soit 7,10m par rapport au nez de scène) à 1,30m du nez de scène

2<sup>e</sup> : 7,40m (soit 6,30m), à 5m du nez de scène.

3<sup>e</sup> : 6,80m (soit 5,70m), à 9m du nez de scène.

4<sup>e</sup> : 6,10m (soit 5m), à 13m du nez de scène.

## MATÉRIEL MACHINERIE

### **Velours noirs Alicante (2018) :**

2 demi-fond 7m de haut x 7,50m  
3 fonds 6,20m de haut x 10m  
4 pendrillons 7m de haut x 4m  
4 pendrillons 7m de haut x 2,50m

1 frise de 3m x 14m  
3 frises de 2m x 14m  
1 frise d'1,50m x 14m  
1 frise d'1m x 14m

### **Velours rouges :**

2 pendrillons de 3,50m de haut x 2,60m (plissés 50%)  
2 pendrillons (rideaux de scène) de 5,40m de haut x 8m (plissés 50%)

2 PONGÉ DE SOIE 8m de haut x 8,34m Crème 22 g/m<sup>2</sup> M1

2 RIDEAUX TISSUS écru 7.58m de haut x 4.65m 150g/m<sup>2</sup> M1  
2 RIDEAUX TISSUS écru 7.58m de haut x 3.65m 150g/m<sup>2</sup> M1  
2 RIDEAUX TISSUS écru 5.63m de haut x 1m 150g/m<sup>2</sup> M1

### **Pendrillons anciens en plus ou moins bon état :**

4 pendrillons 8m de haut x 2,50m  
5 pendrillons noirs abîmés 6,80m de haut x 4m  
2 demis fonds noirs (dont l'un très abîmé) de 6,70 m de haut x 10m  
4 molletons noirs de 4m de haut x 4,50m

1 réflecteur vieux abîmé  
1 cyclo crème rétroprojection sale et coupé  
1 cyclo crème abîmé  
1 cyclo noir  
1 cyclo translucide  
1 frise verdâtre 2,85m x 10m  
1 frise verdâtre 1,50m x 10m

## MATÉRIEL LUMIÈRE

### Projecteurs :

6 découpes LED ZEP 664 SX2 VW BLANC VARIABLE 16/35° 300W  
7 découpes 714 SX2  
7 découpes 713 SX2  
6 découpes source 4 Led 2 7 color (25-50°)  
10 PC Julliat 2kW avec Volets  
6 PC Julliat Lutin 650w ou 1kW avec volets  
16 Pars LED Caméo ZENIT Z180 G2 ZOOM 10/40° PAR IP65 RGBW 180W  
32 Pars 64 (lampes CP 60,61 et 62)  
4 DALIS 860 CYCLIODE led 8 COULEURS 300W  
10 cycliodes ADB  
10 funststrip oxo DMX  
41 fluos solo Julliat  
31 Par 16 220V  
3 Par 31/F1  
5 Quartz 120W  
6 Quartz 500W

### Gradateurs :

6 Mikapack 6x2kW  
12 Julliat Digi 6S 6x3kW dont 2 fluo

### Régie :

1 ION X20  
1 Congo junior + Wing  
2 Splitter, switch ethernet, node

### Câblage :

Multipaires  
Câblage 16A (20m / 10m / 5m)  
DMX  
32A tri

### Divers :

10 Pieds Hauteur 2m  
4 barres de couplage  
26 platines bois  
  
2 mini machines à fumée  
2 machines à brouillard « Unique »  
1 machine à fumée « VIPER »

3 + 2 Guirlandes guinguette B22  
4 guirlandes guinguette E14

Et autres curiosités



## MATÉRIEL SON

### Régie

- 1 ALLEN & HEATH SQ5
- 1 petite console Yamaha MG 102
- 1 Yamaha DM 1000
- 1 Yamaha 01V
- 1 Mac mini (Live 9 + Live 8 max 4)
- 1 carte son M-audio Firewire 410
- 1 écran 17 pouces Acer
- 1 Écran 12 pouces Yundai
- 1 lecteur CD Harman Kardon
- 1 onduleur MGE UPS System Ellipse 500
- 1 onduleur Liebert
- 1 carte son Focusuite clarett 8 Pré
- 2 Casques Philipps Rig control NI

### Diffusion

- 6 enceintes A2T S 3424 + Lyres
- 4 enceintes L Acoustics 12XT
- 6 enceintes 8XTI L Acoustics
- 2 Sub L Acoustics SB18
- 3 amplis CROWN XLS 402
- 2 Amplis L Acoustics (2 IN 4 OUT)
- 2 amplis LA4X
- 1 Ampli T amp E 400 (bar)
- 2 Ampli NSX PRO 4004 2 voies (75W sous 8 ohms)
- 1 Cornet
- 1 ampli Public adress 6 canaux inter M PA 2000
- 1 ampli 12V 2 canaux SA 25
- 2 enceintes JBL passives
- 4 Genelec
- 2 enceintes amplifiées TP 105

### Retours de loges

- 6 enceintes retours
- 1 ampli 100V
- 1 console Berhinger à 1 entrée micro

**Micros**

4 Sennheiser série ew D1-ME 2  
6 capsules WL50 Shure  
3 émetteurs/recepteurs HF Shure  
2+1 DPA serre tête 4088 beige Sennheiser  
1 sennheiser DMM22 cardio 1  
1 Shure 555H cardio  
4 micros SHURE SM58  
4 micros Rode à condensateur  
5 shotgun T-Bone  
2 DI BSS active  
1 DI behringer passive  
3 DPA 4060 (1 noir, 2 chair)  
1 Kit accessoire DPA  
2 Kits instruments  
2 Behringer C2 cardio + bane de couplage  
1 Micro KdK AT 309

**Talkies**

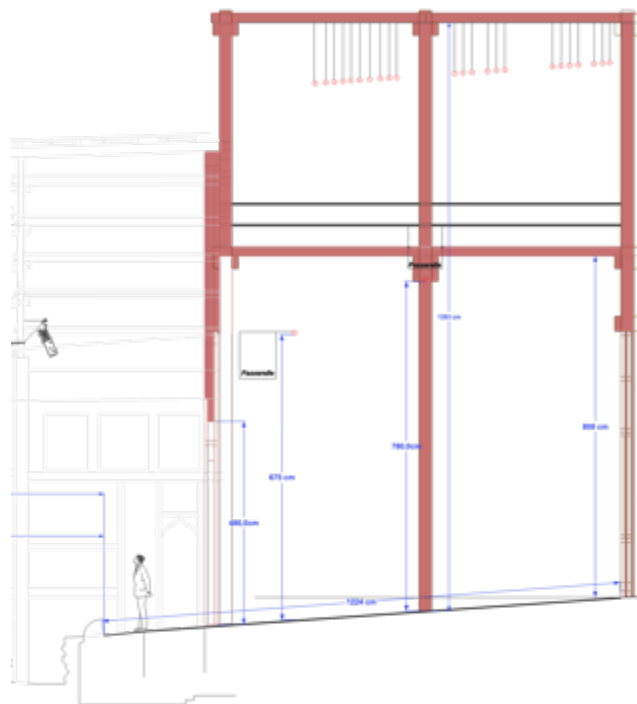
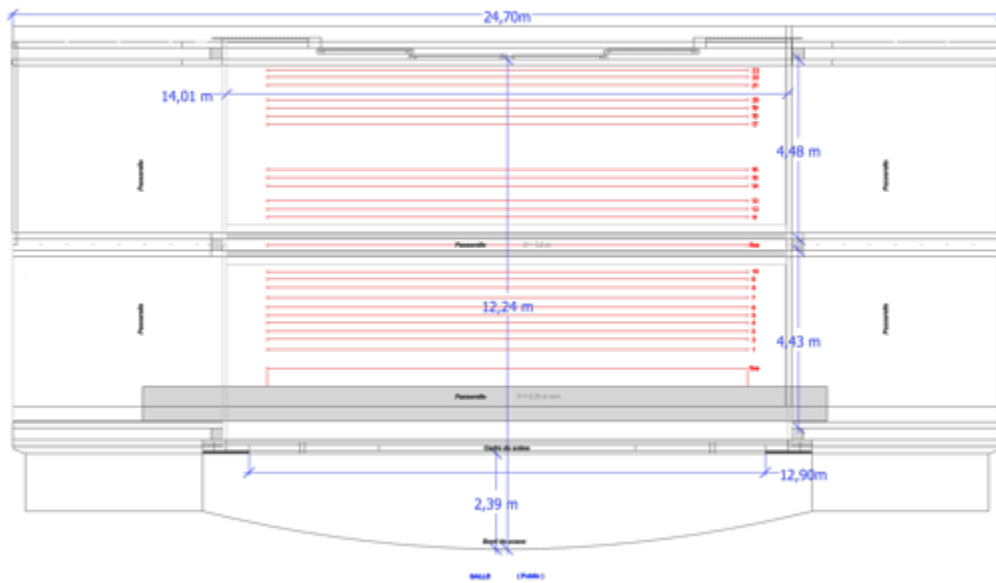
6 talkies kenwood protalk PMR 446 + casques+ chargeurs  
5 INTERCOM HF + Valise de charge + casques

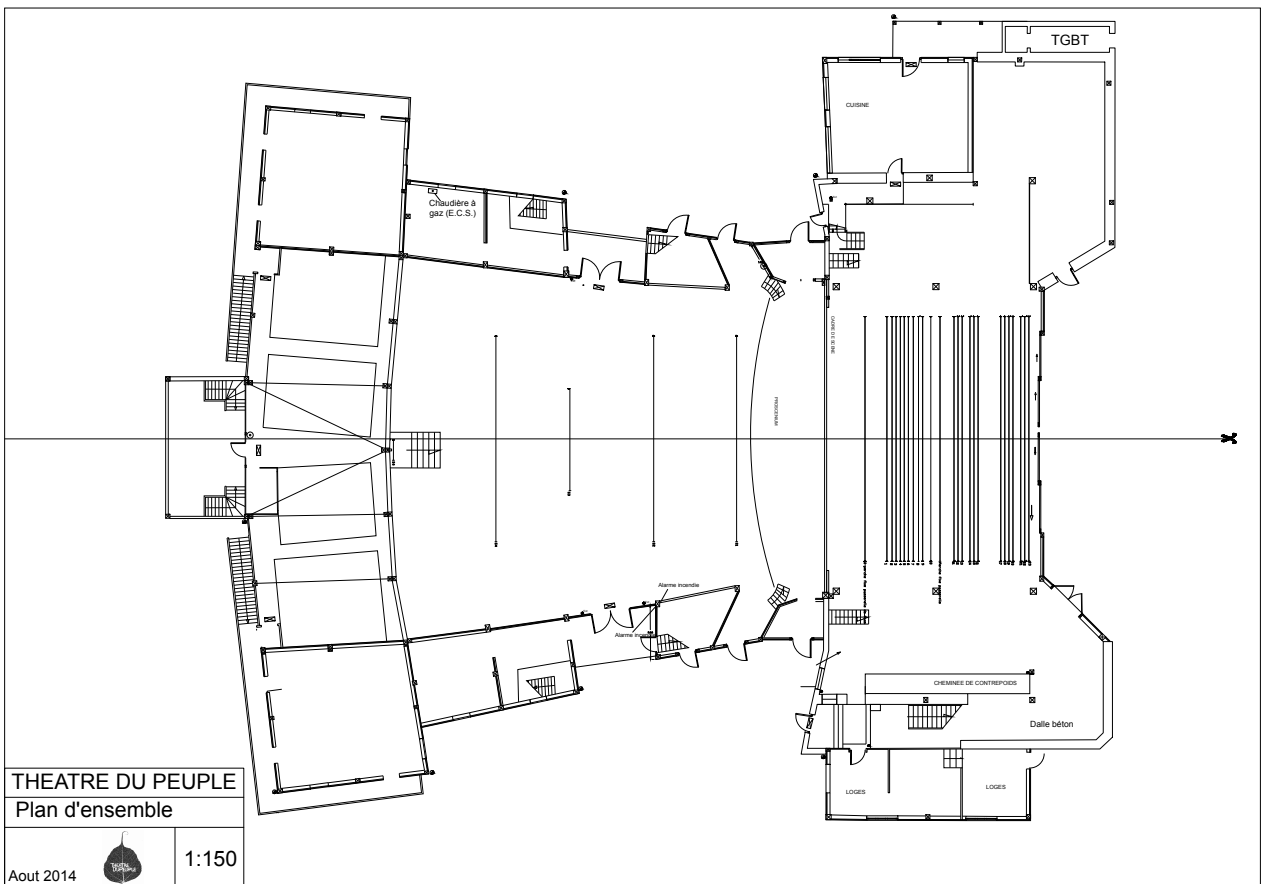
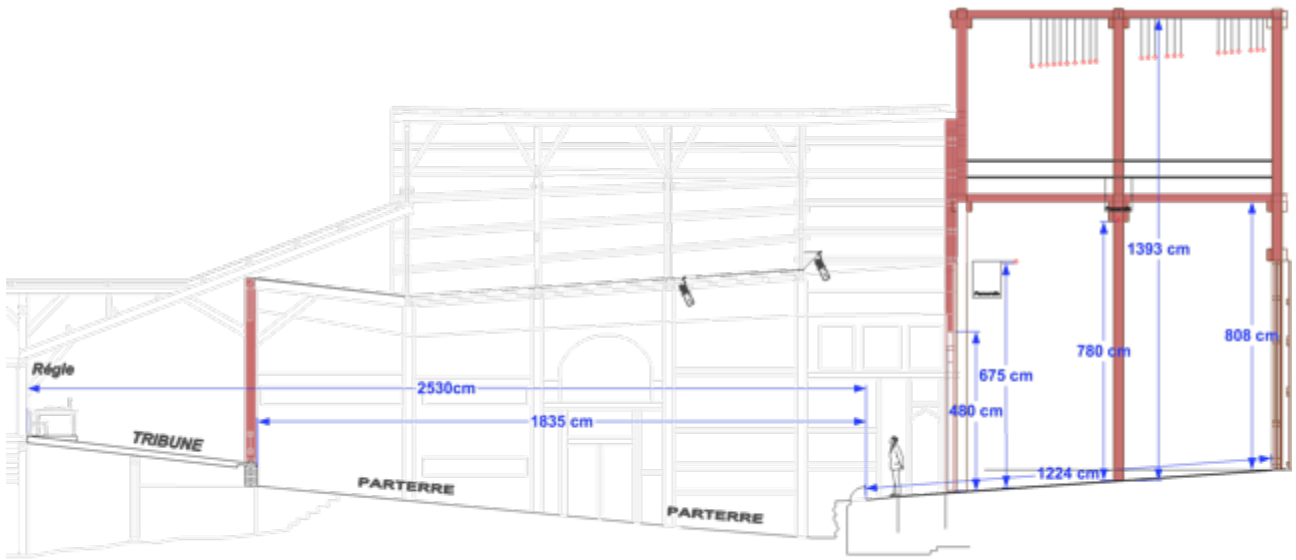
**Vidéo**

1 VP optoma W316ST  
1 VP Sanyo Pro X Trax  
2 shutters Walhberg

# PLANS EN PDF

Plans en dwg disponibles sur demande





**THEATRE DU PEUPLE**  
 Plan d'ensemble  
 Aout 2014  1:150

