

Théâtre du Peuple

FICHE TECHNIQUE

2023



Théâtre du Peuple - Maurice Pottecher

Dimensions de la salle 4

Matériel machinerie 7

Matériel lumière 8

Matériel son 10

Plans 12

Foyer Pierre Chan

La Popote

(En cours)

Alban Thiébaud Régisseur principal

03 29 61 97 56 / 06 79 29 24 60

alban.thiebaut@theatredupeuple.com

Marie-Claire Matran Responsable administrative

03 29 61 97 57

administration@theatredupeuple.com

Florian Bresch-Tirode Chef-comptable

03 29 61 97 58

compta@theatredupeuple.com

Héloïse Erhard Chargée des relations avec les publics et des actions pédagogiques

03 29 61 97 60

rp@theatredupeuple.com

Alexandre Fohanno Chargé de l'accueil et de la logistique

03 29 61 97 59

logistique@theatredupeuple.com

Julie Dubier Chargée de communication

03 29 61 97 61

com@theatredupeuple.com

Zhour Bovalo Agente d'entretien

DIMENSIONS DU THÉÂTRE

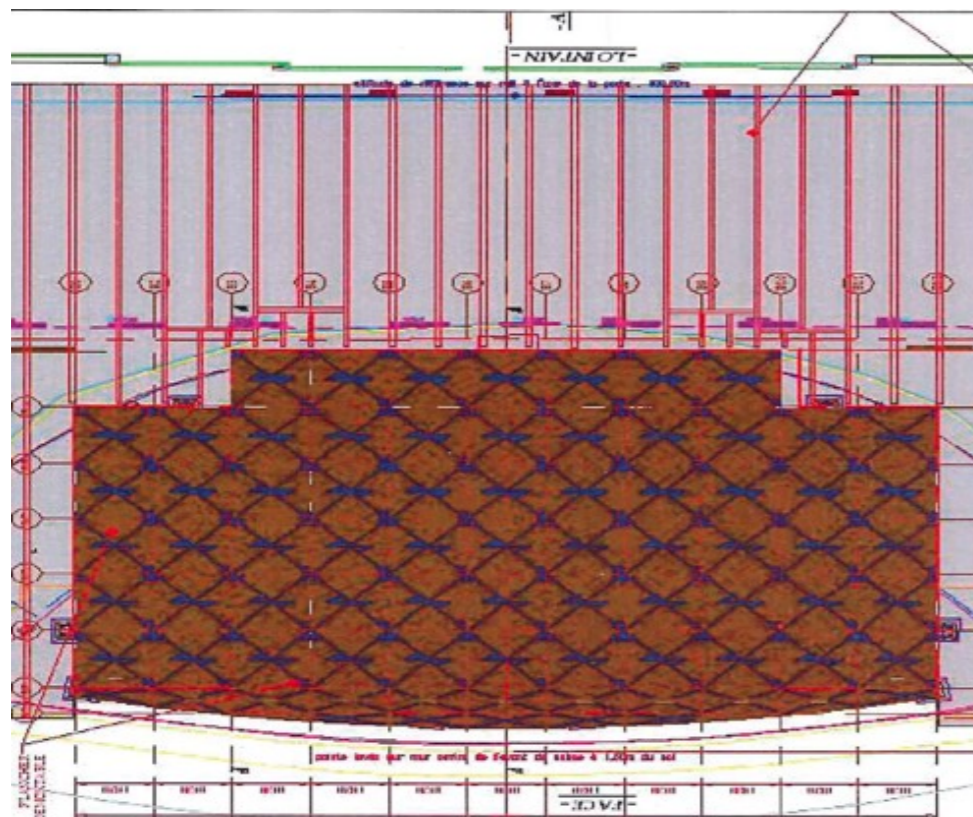
Scène

Ouverture du cadre: 12,90 m
 Largeur entre les poteaux: 14,20 m
 De mur à mur: 24 m
 Entre mur Jardin et poteau: 4,95 m
 Entre mur cour et poteaux: 3,85 m

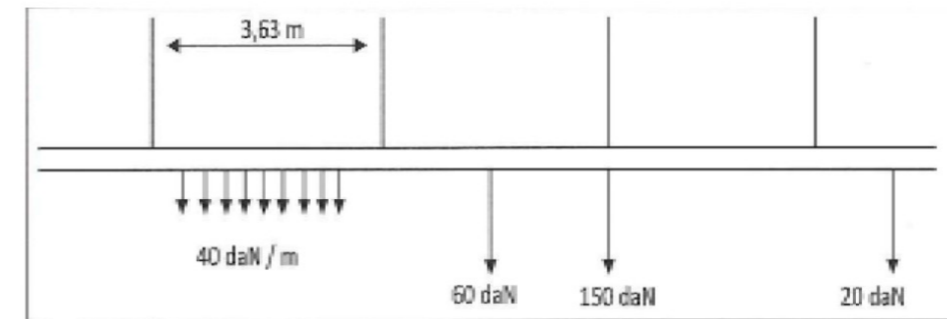
Profondeur du nez de scène au lointain: 13,90 m
 Soit du proscénium au cadre: 3,70 m
 Du cadre aux portes du lointain: 10,20 m
 (Profondeur proscénium à jardin et cour): 2,60 m

Portes du fond de scène en bois (ouverture manuelle):

Ouverture totale: 8,80 m
 Largeur d'une porte: 2,50 m
 Hauteur: 6,30 m
 Hauteur de la scène au proscénium: 1,10 m
 Pente de 7% (soit 4°)
 Charge admissible du plancher: 500kg /m²
 La scène est détrappable sur une partie (trappes de 1,10 x 1,10 m)
 Hauteur des dessous maxi: environ 2,80 m



Hauteur sous grill au cadre: 14,20 m
 Hauteur sous grill au lointain: 13,60 m
 Hauteur sous cadre: 4,80 m au milieu, 3,90 m à jardin et cour.
 23 perches conte-balancées (commandes à Cour) de 150daN répartis, diamètre 49 mm, largeur 12 m



	Distance passerelle	Distance souffleur	Point bas/Haut
Passerelle	0	442	675
1	48	490	136/1296
2	75	517	134/1296
3	95	537	135/1297
4	115	557	134/1293
5	135	577	134/1293
6	155	597	136/1296
7	175	617	134/1299
8	202	644	137/1299
9	222	664	135/1296
10	262	704	135/1299
Fixe			765
11	376	818	138/1298
12	396	838	138/1302
13	416	858	151/1297
14	451	893	137/1301
15	471	913	138/1302
16	491	933	137/1301
17	601	1043	137/1299
18	621	1063	135/1298
19	641	1083	138/1300
20	661	1103	135/1301
21	699	1141	136/1302
22	719	1161	128/1300
23	739	1181	131/1301

Le grill est conçu pour recevoir une surcharge de 200 kg au mètre linéaire sur les chemins de moufles pour l'équipement, et une surcharge ponctuelle de 150 kg/m² en plus des efforts de l'équipement.

1 passerelle de face, derrière le cadre

Largeur 0,60 m; Hauteur sous passerelle = 5,75 m

Hauteur de la lisse d'accroche au lointain de la passerelle: 6,75 m

1 passerelle « pont de singe »

Largeur 0,60 m; Hauteur sous passerelle = 7,65 m

3 perches à l'Allemande à Cour (longueur 7,65 m)

Perche 1 hauteur à la face = 3,10 m, au lointain 2,55 m

Perche 2 = 5,15 m; 4,60 m

Perche 3 = 7,09 m; 6,55 m

2 perches à l'allemande à Jardin

Perche 1 (lisse passerelle): hauteur à la face = 4,70 m, au lointain = 4,45 m

Perche 2 = 7,20 m; 6,60 m

4 perches fixes en salle

1^{ère} perche hauteur: 8,40 m du sol (soit 7,10 m par rapport au nez de scène) à 1,30 m du nez de scène

2^e: 7,40 m (soit 6,30 m), à 5 m du nez de scène.

3^e: 6,80 m (soit 5,70 m), à 9 m du nez de scène.

4^e: 6,10 m (soit 5 m), à 13 m du nez de scène.

Velours noirs Alicante neufs (2018)

2 demi-fond 7 m de haut x 7,50 m

3 fonds 6,20 m de haut x 10 m

4 pendrillons 7 m de haut x 4 m

4 pendrillons 7 m de haut x 2,50 m

1 frise de 3 m x 14 m

3 frises de 2 m x 14 m

1 frise d'1,50 m x 14 m

1 frise d'1 m x 14 m

Velours rouges

2 pendrillons de 3,50 m de haut x 2,60 m (plissés 50%)

2 pendrillons (rideaux de scène) de 5,40 m de haut x 8 m (plissés 50%)

Pendrillons anciens en plus ou moins bon état

4 pendrillons 8 m de haut x 2,50 m

5 pendrillons noirs abîmés 6,80 m de haut x 4 m

2 demis fonds noirs (dont l'un très abîmé) de 6,70 m de haut x 10 m

4 molletons noirs de 4 m de haut x 4,50 m

1 réflecteur vieux abîmé

1 cyclo crème rétroprojection sale et coupé

1 cyclo crème abîmé

1 cyclo noir

1 cyclo translucide

1 frise verdâtre 2,85 m x 10 m

1 frise verdâtre 1,50 m x 10 m

MATÉRIEL LUMIÈRE

Projecteurs

6 découpes LED ZEP 664 SX2 VW BLANC VARIABLE 16/35° 300W
7 découpes 714 SX2
7 découpes 713 SX2
6 découpes source 4 Led 2 7 color (25-50°)
10 PC Julliat 2kW avec volets
6 PC Julliat Lutin 650w ou 1kW avec volets
16 Pars LED Caméo ZENIT Z180 G2 ZOOM 10/40° PAR IP65 RGBW 180W
20 Pars 64 (lampes CP 60,61 et 62)
4 DALIS 860 CYCLIODE led 8 COULEURS 300W
10 cycliodes ADB
10 funststrip oxo DMX
41 fluos solo Julliat
31 Par 16 220V
3 Par 31/F1
5 Quartz 120W
6 Quartz 500W

Gradateurs

15 Mikapack 6x2kW
7 Julliat Digi 6S 6x3kW

Régie

1 ION X20
1 Congo junior + Wing
2 Splitter, switch ethernet, node

Câblage

Multipaires
Câblage 16A (20 m / 10 m / 5 m)
DMX
32A tri

Divers

10 pieds hauteur 2 m
4 barres de couplage
26 platines bois

2 mini machines à fumée
2 machines à brouillard « Unique »
1 machine à fumée « VIPER »

3 + 2 guirlandes guinguette B22
4 guirlandes guinguette E14

Et autres curiosités

MATÉRIEL SON

Régie

1 petite console Yamaha MG 102
1 Yamaha DM 1000
1 Yamaha O1V
1 Mac mini (Live 9 + Live 8 max 4)
1 carte son M-audio Firewire 410
1 écran 17 pouces Acer
1 écran 12 pouces Yundai
1 lecteur CD Harman Kardon
1 onduleur MGE UPS System Ellipse 500
1 onduleur Liebert
1 carte son Focusrite clarett 8 Pré
2 casques Philipps Rig control NI

Diffusion

6 enceintes A2T S 3424 + Lyres
4 enceintes L Acoustics 12XT
6 enceintes 8XTI L Acoustics
2 Sub L Acoustics SB18
3 amplis CROWN XLS 402
2 amplis L Acoustics (2 IN 4 OUT)
2 amplis LA4X
1 ampli T amp E 400 (bar)
2 ampli NSX PRO 4004 2 voies (75W sous 8 ohms)
1 cornet
1 ampli Public adress 6 canaux inter M PA 2000
1 ampli 12V 2 canaux SA 25
2 enceintes JBL passives
4 Genelec
2 enceintes amplifiées TP 105

Retours de loges

6 enceintes retours
1 ampli 100V
1 console Behringer à 1 entrée micro

Micros

4 Sennheiser série ew D1-ME 2
6 capsules WL50 Shure
3 émetteurs/recepteurs HF Shure
2+1 DPA serre tête 4088 beige Sennheiser
1 sennheiser DMM22 cardio 1
1 Shure 555H cardio
4 micros SHURE SM58
4 micros Rode à condensateur
5 shotgun T-Bone
2 DI BSS active
1 DI behringer passive
3 DPA 4060 (1 noir, 2 chair)
1 Kit accessoire DPA
2 Kits instruments
2 Behringer C2 cardio + bane de couplage
1 Micro KdK AT 309

Talkies

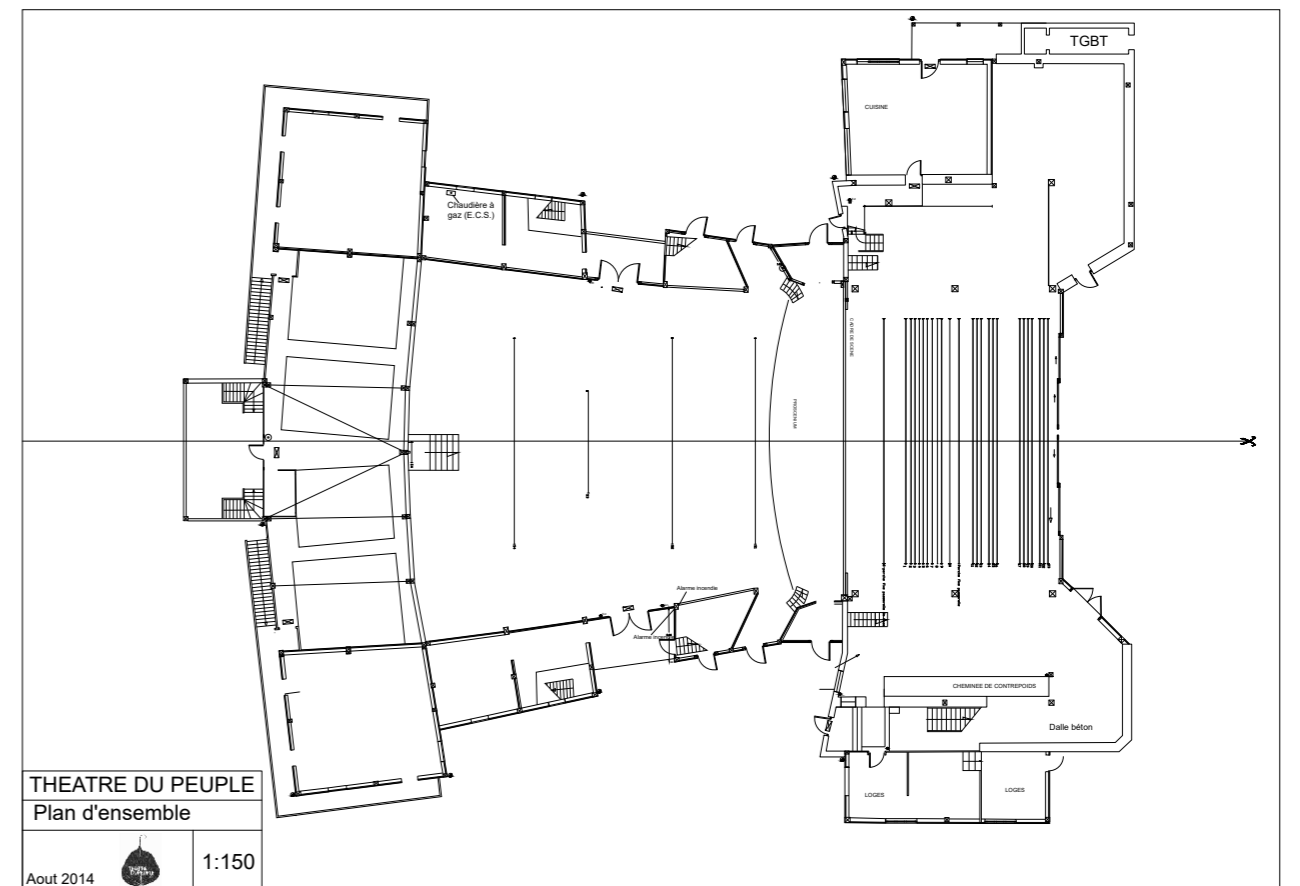
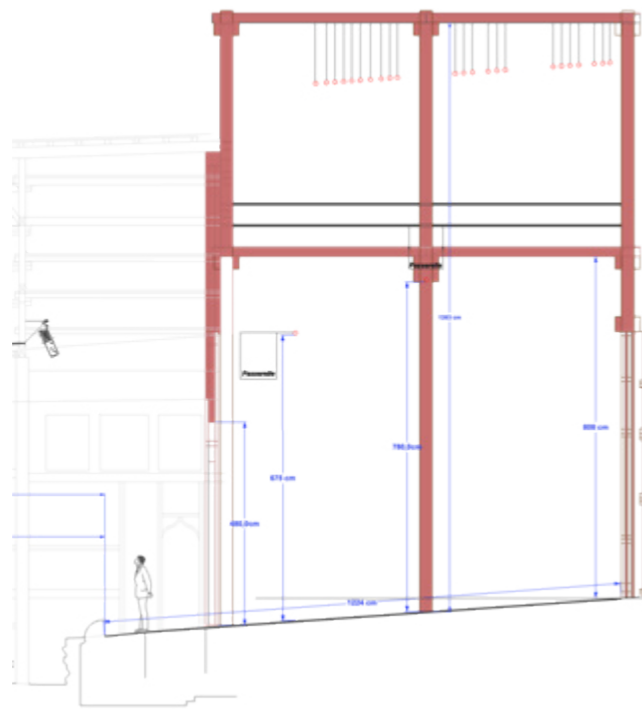
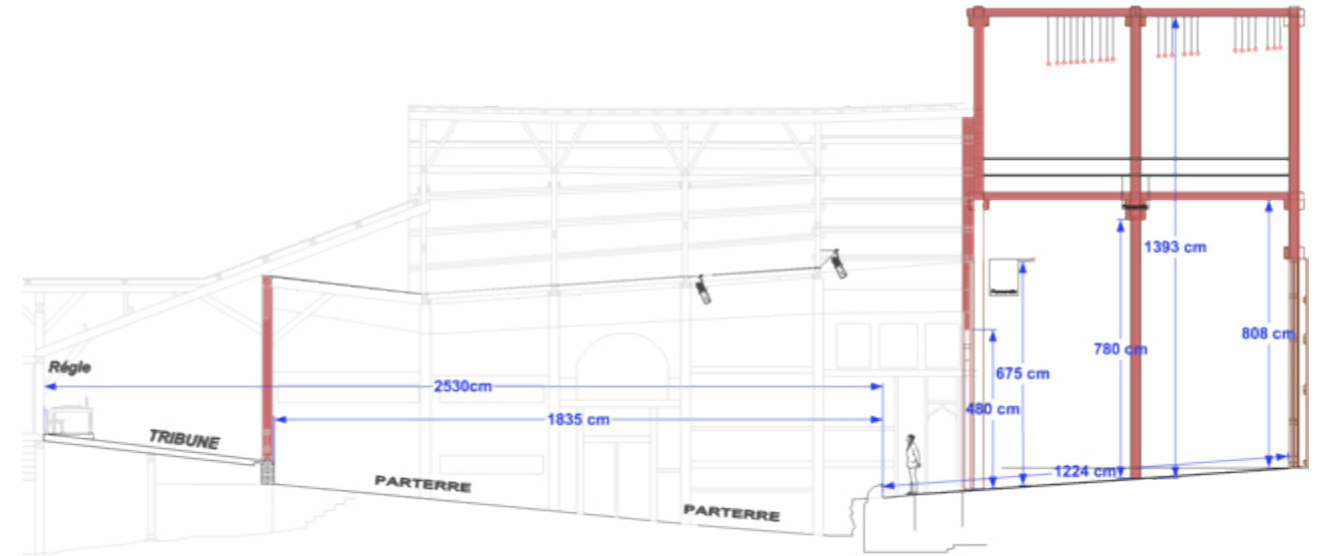
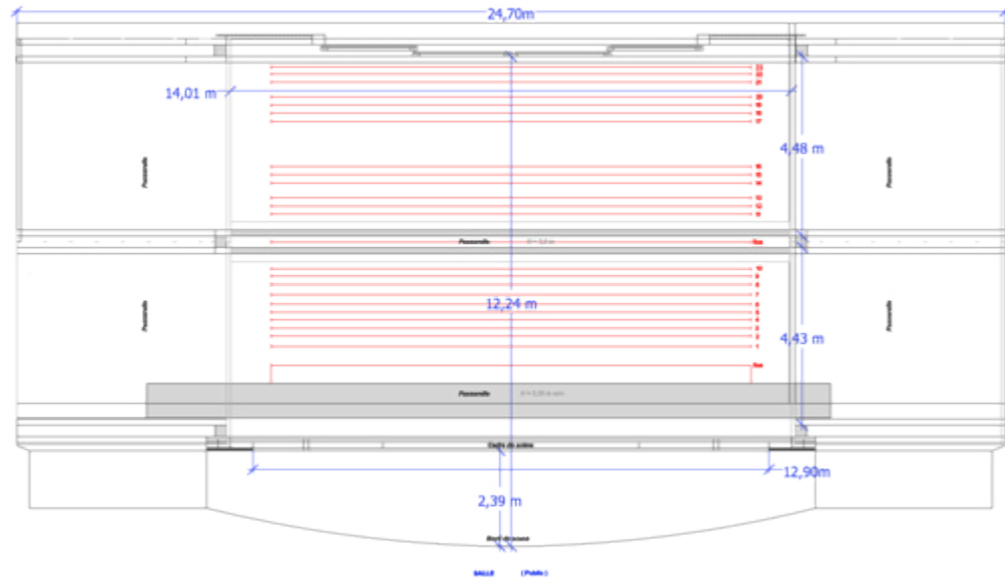
6 talkies kenwood protalk PMR 446 + casques+ chargeurs

Vidéo

3 VP optoma W316ST (-1)
1 VP Sanyo Pro X Trax
2 shutters Walhberg

PLANS

plans en dwg disponibles sur demande





Théâtre du Peuple - Maurice Pottecher

40 rue du Théâtre

88540 Bussang

Administration: +33 (0)3 29 61 62 47

Billetterie: +33 (0)3 29 61 50 48

info@theatredupeuple.com

theatredupeuple.com